

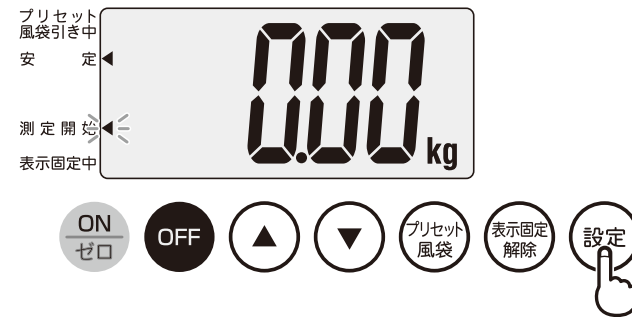
外部出力設定 (オプション)

外部出力設定では、本機と接続する外部機器を選択します。

1 測定台に
何ものっていない状態で、

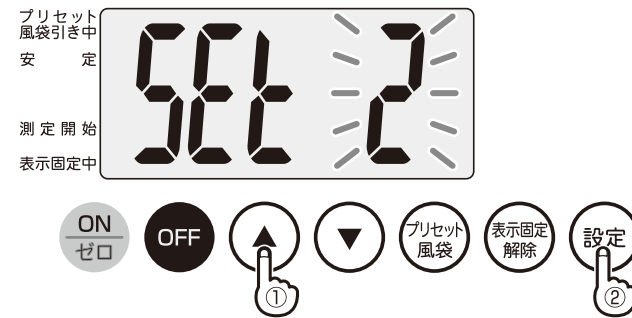
設定を押す

設定モードになります。



2 ▲または
▼で 500.2 に合わせ、

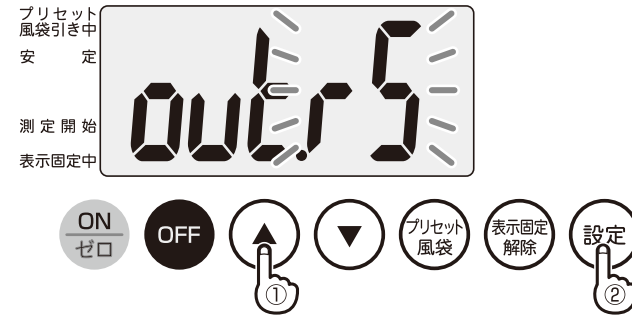
設定で決定



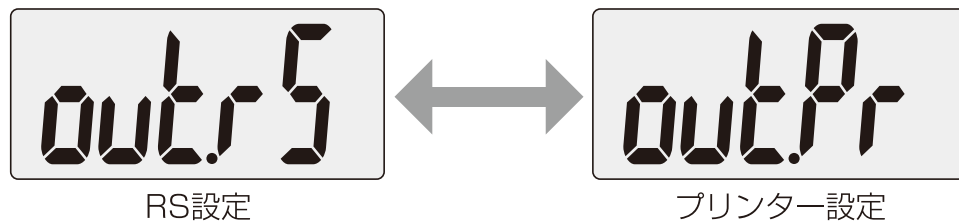
3 ▲または
▼で設定したい

外部機器を選択し、

設定で決定

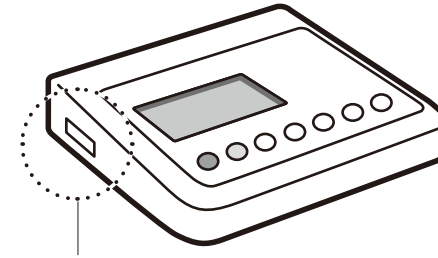


現在の設定 (初期設定はRS-232C) が表示され、押すごとに、out Pr (プリンター設定) → out rS (RS設定) と表示は切り替わり、外部機器が設定できます。



※ オプションプリンター設定方法は、別途プリンター説明書をご確認ください。
※ ご購入後のRSポート (オプション) の追加はできません。

仕様



※RS 付き仕様には表示ボックス左側に RS ポートが付きます。

通信規格	EIA RS-232C 準拠
通信方式	調歩同期式
信号速度	9600 ボー
データビット長	8 ビット
パリティ	なし (NONE)
ストップビット	1 ビット

お知らせ

- 表示ボックス側面にRSポート (Dサブ9ピンメス) が付いています。
- パソコンなどと接続する場合は、以下の推奨ケーブルをご使用ください。
株式会社 アーベル : RS232C延長ケーブル Dサブ9ピンタイプ
型番 : AR34/1.5m
※延長ケーブルオス端子側のロックナットをはずして表示ボックスと接続してください。

送信データ

送信データは、受信側 (パソコンなど) の状態にかかわらず測定直後に出力されます。このため測定以前に受信側が、常に受信可能な状態になっている必要があります。

(1) 出力データ項目

項目名	ヘッダー	出力データ (ASCII コード)	
制御データ	{0	16 に固定	2 バイト固定
制御データ	~0	1 に固定	1 バイト固定
型番	MO	"WB-150"	8 バイト固定
体重	Wk	xxx.xx	4 ~ 6 バイト
着衣量	Pt	xx.xx	4 ~ 5 バイト
チェックサム	CS	xx	2 バイト固定

お知らせ

- ※ 体重および着衣量の単位は「kg」となります。
- 各データはカンマ (,) で区切られています。
- ターミネータ (データの最後) は、CR (ASCIIコード 0DH)、LF (ASCIIコード 0AH) です。
- 1~2項の制御データは拡張用です。現在は未使用のため、受け取り側は無視できます。
- プリセット風袋量 (着衣量) が有効でない場合は、0.00が出力されます。

RS-232C出力データフォーマット例

{0,16,~0,1,MO,"WB-150",Wk,79.90,Pt,0.00,CS,30
上記にターミネータ (CR+LF) の付いたデータが1電文として出力されます。