

# TANITA®

健康をはかる

## TD-397、398 ダイヤルタイマー

### 取扱説明書

保証書付





お買い上げいただきまして、まことにありがとうございます。  
ご使用前にこの取扱説明書を必ずお読みいただき、正しく安全にご使用ください。  
お読みになられたあとも、いつでも見られるように保管してください。

## もくじ

- 安全上のご注意/取り扱い、保管、お手入れについて ————— 1
- ご使用になる前に/各部の名称 ————— 2
- 電池を入れる ————— 3
- カウントダウン機能を使う ————— 4
- 保証書 ————— 5
- カウントダウン機能を使う(つづき) ————— 6
- カウントアップ機能を使う ————— 7
- 電池を交換する ————— 8
- 主な仕様 ————— 9
- アフターサービスについて ————— 10

# 安全上のご注意

この説明書では、製品を安全に正しくお使いいただき、あなたや他の人々への危害や財産への損害を防止するためにいろいろな絵表示で説明しています。

 <b>警告</b>	この表示の欄は「死亡または重傷を負う可能性のある」内容です。		
 <b>注意</b>	この表示の欄は「傷害を負う危険または物的損害が発生する危険が想定される」内容です。		
 <b>禁止</b>	してはいけない 「禁止」内容です。	 <b>必ず守る</b>	必ず守っていただく 内容です。
<b>お願い</b>	製品を最良の状態を保つために守っていただきたい内容です。		
<b>お知らせ</b>	製品の使用点検に関連して、お客様に知っていただきたい補足事項です。		

## 警告



禁止

- 電池や製品を乳幼児の手の届くところにおかない  
→誤飲の可能性があります。
- 電池は火中に投じない  
→破裂してけがをする可能性があります。



# 取り扱い、保管、お手入れについて

## お願い

### ■取り扱いについて



禁止

- 絶対に分解しない →故障の原因になります。
- 過度の衝撃や振動を与えない →故障の原因になります。



必ず守る

- 防水ではないので、湿気の多い所や、水のかかる所、濡れた手での使用は避ける →故障の原因になります。

### ■保管について



必ず守る

- 防水ではないので、湿気の多い所や水のかかる所での保管は避ける →故障の原因になります。
- 暖房器具に近い所、温・湿度の変化の激しい所、ホコリの多い所では保管しない →故障の原因になります。

### ■お手入れについて



必ず守る

- アルコールや熱湯、シンナーやベンジンなどは使用しない  
→故障や部品の割れ・変色などのおそれがあります。  
本体の汚れは柔らかい布で拭いてください。

# ご使用になる前に

表示部に貼られている表示保護シールをはがし、裏面に電池を入れてから本品をご使用ください。(下の本体図および本書P.3「電池を入れる」をご参照ください。)

## 各部の名称

### 〈表面〉

TD-397



RESETボタン  
(リセットボタン)

表示部

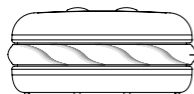
START/  
STOPボタン  
(スタート/ストップボタン)

TD-398



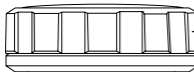
### 〈側面〉

TD-397

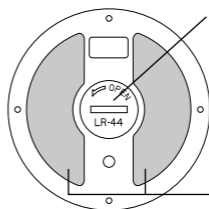


時間セット  
ダイヤル

TD-398



### 〈裏面〉



電池カバー

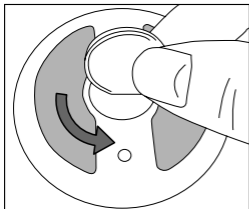
マグネット

## 付属品

- 取扱説明書(本書)
- LR44電池×1個(※パッケージに封入されています。)

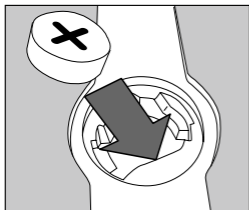


# 電池を入れる



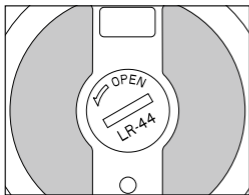
- ① 本体裏の電池カバーの溝へコインをあわせ、矢印の方向に回す。

※電池カバーが自然と浮き上がるまで回してください。

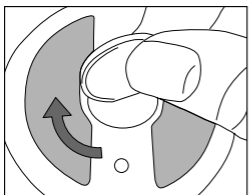


- ② 電池 (LR44) のプラス (+) 側を上にして、矢印の方向から先に入れる。

※付属の電池はお試し用として工場出荷時に納められたものですので、寿命が短い場合があります。



- ③ 電池カバーを図のようにはめる。



- ④ 電池カバーの溝にコインをあわせ、時計まわりに回して閉める。

# カウントダウン機能を使う

例: 10分30秒後にアラームを鳴らす場合



- ①表示が「10:30」になるまで「時間セットダイヤル」を右に回す。

→右に回すと10秒ずつ進みます。

左に回すと10秒ずつ戻ります。

「RESET」を押すと「00:00」になります。

※マグネットで壁に貼って使用する場合、「時間セットダイヤル」を速く回すと本体が壁から落ちることがあるのでご注意ください。



- ②「START/STOP」を1回押す。

→カウントダウンを開始します。



- ③セットした時間になるとアラームが鳴り、経過時間を表示する。

※アラームを止めるときは

「START/STOP」または

「RESET」を押してください。

何もボタンを押さない場合、約1分後に自動的にアラームは鳴りやみます。

6ページ(裏面)につづく

### <無料修理規定>

- 1、取扱説明書などの注意書に従った正常な使用状態で保証期間内に故障した場合には、無料修理をさせていただきます。
  - 2、保証期間内に故障して無料修理をお受けになる場合には、弊社お客様サービス相談室にご連絡の上、商品と保証書をお送りください。
  - 3、ご贈答品などで本保証書に必要事項が記入していない場合には、弊社 お客様サービス相談室へご相談ください。
  - 4、保証期間内でも次の場合には、有料修理になります。
    - イ、使用上の誤り及び不当な修理や改造による故障及び損傷
    - ロ、お買い上げ後の落下などによる故障及び損傷
    - ハ、火災、地震、水害、落雷、ガス害、塩害その他の天災地変、公害や異常電圧による故障及び損傷
    - ニ、保証書の提示がない場合
    - ホ、保証書にお買い上げの年月日、お客様名、販売店名の記入のない場合、あるいは字句を書き替えられた場合
  - 5、保証書は、日本国内においてのみ有効です。
  - 6、保証書は、再発行いたしませんので紛失しないように大切に保管してください。
- ※保証書に明示した期間、条件のもとにおいて無料修理をお約束するものです。従ってこの保証書によって、お客様の法律上の権利を制限するものではありませんので、保証期間後の修理についてご不明の場合は、弊社お客様サービス相談室にお問い合わせください。

## 保 証 書

販売店様へ \_\_\_\_\_

ご購入時に貴店にて、保証書の所定事項（お買い上げ日、販売店様欄に捺印）をご記入のうえ、お客様にお渡しください。

お客様へ \_\_\_\_\_

本書は、無料修理規定により無料修理を行うことをお約束するものです。お買い上げの日から下記保証期間中故障が発生した場合は、本書をご提示のうえ、弊社お客様サービス相談室に修理をご依頼ください。

※お客様の個人情報、修理完了品の発送に使用させていただき、修理品とともにご返却致します。この間、お客様の個人情報は、第三者が不当に触れることのないよう、当社規定に基づき、責任を持って管理致します。

品 名	ダイヤルタイマー TD-397、TD-398		
保 証 期 間	本体 お買い上げ日より1年		
お買い上げ日	年	月	日
販 売 店	ご住所・店名		
	お名前		Ⓜ
	電話 ( )		
お 客 様	ご住所		
	お名前		様
	電話 ( )		

株式会社 **タニタ**

〒174-8630 東京都板橋区前野町1-14-2  
お客様サービス相談室  
フリーダイヤル ☎0120-133821

# カウントダウン機能を使う (つづき)

## ●カウントダウン中にタイマーを止める



- ①タイマーがカウントダウンしている時に「START/STOP」を1回押す  
→タイマーのカウントダウンが止まります。  
※カウントダウンを再開する場合は「START/STOP」をもう1回押す

## ●セットした時間を途中で変更する



- ①タイマーがカウントダウンしている時に「START/STOP」を1回押す。  
→タイマーのカウントダウンが止まります。



- ②変更したい時間になるまで「時間セット用ダイヤル」を回し、タイマーをセットする。  
※変更後のタイマーを開始する場合は「START/STOP」をもう1回押す

## ●リピート機能を使う

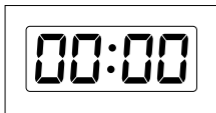


「リピート機能とは、タイマーを毎回同じ時間にセットする場合、再セットする手間が省ける機能です。」

- ①アラーム鳴動時にいずれかのボタンを1回押すまたは、アラームが鳴り終わるのを待つ
- ②前回セットしたタイマー時間が表示される  
→「START/STOP」を1回押すとカウントを開始します。

# カウントアップ機能を使う

●最大99分59秒まで計測できます。



①表示部が「00:00」であることを確認する。

→「00:00」になっていない場合は「RESET」を押し「00:00」にする。



②「START/STOP」を1回押す。

→計測を開始します。

③計測を止めるときは、「START/STOP」を1回押す。

→再度「START/STOP」を押すと、再び計測を開始します。

※計測時間が「99:59」になると自動停止し点滅し続けます。

この時にいずれかのボタンを1回押すと「00:00」に戻ります。

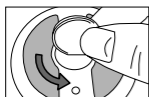
※計測停止後「時間セットダイヤル」で時間を変更した場合は、計測機能は解除されます。





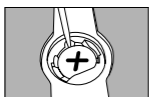
# 電池を交換する

表示が薄くなったり、ブザーの音が小さくなったら、新しい電池と交換してください。



- ① 本体裏の電池カバーの溝へコインをあわせ、矢印の方向に回す。

※電池カバーが自然と浮き上がるまで回してください。



- ② 古い電池を取り出す。

→図の部分に細い棒を入れて持ち上げると、電池を取り出すことができます。

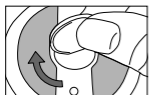
※幼児の誤飲防止のため、指では取り出しにくくなっています。

※古い電池はお住まいの市町村区の廃棄方法に従って処理してください。



- ③ 電池 (LR44) のプラス (+) 側を上にして、矢印の方向から先に入れる。

※付属の電池はお試し用として工場出荷時に納められたものですので、寿命が短い場合があります。



- ④ 電池カバーをはめ、電池カバーの溝にコインをあわせ、時計まわりに回して閉める。

## お願い



禁止

- 指定の電池 (LR44) 以外は使用しない  
故障の原因になります。



必ず守る

- 電池は⊕⊖の方向を正しく入れる  
まちがえると故障の原因になります

## 警告



禁止

- 電池は乳幼児の手の届くところに置かない  
→誤飲の恐れがあります。万一、電池を飲み込んだ場合には直ちに医師に相談してください。  
真夜中など、お近くの医師に相談できない場合は、下記へ電話して指示を受けてください。

毒性等に関するお問い合わせ先  
(財)日本中毒情報センター中毒110番  
(大阪) 072-727-2499 (24時間対応)

※使用済の電池を捨てる場合は、必ず端子 (+/-) をセロハンテープなど粘着性の絶縁テープで覆ってください。

# 主な仕様

表示方法	LCD液晶4桁表示	
タイマー機能	カウントダウン方式、カウントアップ方式	
カウントダウン	セット時間	最大：99分50秒 最小：10秒
	アラーム時間	電子ブザー音 約60秒間
	音 量	70dB以上
カウントアップ	計測時間	最大：99分59秒 最小：1秒
電 源	DC1.5V (LR44電池) × 1個	
電池寿命	約1年 (1日2回99分セットで使用した場合)	
時間精度	時間60分につき±0.3秒以内	
使用温度	0℃～+40℃	
外形寸法 質 量	TD-397	D65×W65×H30mm 約61g (電池含む)
	TD-398	D68×W68×H25mm 約62g (電池含む)
主な材質	TD-397	本体、ボタン、電池カバー：ABS樹脂
		時間セットダイヤル：エラストマー
	TD-398	本体、電池カバー、 時間セットダイヤル：ABS樹脂
レンズ：PMMA		
付属品	お試し用電池(LR44電池) × 1個、取扱説明書(本書)	
生産国	中国	

※製品の仕様は改良のため予告なく変更することがあります。

## アフターサービスについて

### 1、保証書について

保証書は、取扱説明書に付いておりますので、必ず「販売店名、購入日」等の記入をお確かめになり、保証書内容をよくお読みいただき、大切に保管してください。

保証期間は、お買い上げ日より1年間です。

### 2、修理を依頼される時

- 保証期間中は、弊社お客様サービス相談室へお電話にてご連絡のうえ、保証書を添えて本機をお送りください。
- 保証期間が過ぎているときは、弊社お客様サービス相談室にご相談ください。修理によって商品の機能が維持できる場合は、ご希望により有料修理させていただきます。

### 3、ご不明な点はおお客様サービス相談室にお問い合わせください。

©2011 TANITA Corporation. All Rights Reserved.

株式会社 **TANITA**

本社・東京営業所	〒174-8630 東京都板橋区前野町1-14-2	☎ 03(3558)8111(代表)
大阪営業所	〒577-0013 東大阪市長田中1-3-15	☎ 06(6784)2811(代表)
名古屋営業所	〒465-0072 名古屋市名東区牧の原2-707	☎ 052(704)2201(代表)
福岡営業所	〒812-0882 福岡市博多区麦野4-2-6	☎ 092(575)5761(代表)
北日本営業所	〒014-0113 秋田県大仙市堀見内字下田茂木添28-1	☎ 0187(66)2144(代表)

ホームページアドレス <http://www.tanita.co.jp>

お問い合わせ先

フリー  
ダイヤル



**0120-133821**

受付時間 / 9:00~18:00 (土・日・祝祭日は除く)

お客様サービス相談室 〒174-8630 東京都板橋区前野町1-14-2

タニタ サービスセンター 〒014-0113 秋田県大仙市堀見内字下田茂木添28-1