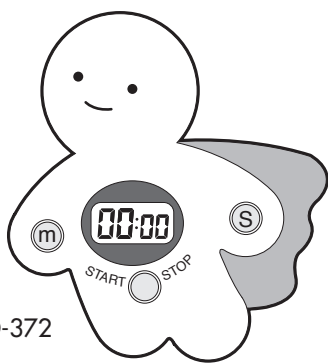


プリティータイマー 100分計
いつも一緒に！
便利な時計付きミニタイマー

ピーマン
P-man



TD-372

取扱説明書 [保証書付]

このたびは、お買い上げいただき、まことにありがとうございます。

特長

- 小型で軽量、じゃまにならないクリップ式、ファッション感覚で持ち歩きができます。
- カウントダウンのタイマー機能と時計機能つき。

本器は誤った使い方をすると、重大な事故につながる恐れがあります。この説明書をよくお読みいただき、正しく安全にご使用ください。また、本書は必要なときにすぐに取り出せるよう、身近に大切に保管してください。

安全上のご注意

本書では、あなたや他の人々への危害や財産への損害を未然に防止するために、いろいろな絵表示で説明しています。その表示と意味をよく理解してから本文をお読みいただき、本器を安全に正しくお使いください。

警告
この表示の欄は、「死亡または重傷などを負う危険が想定される内容」です。

注意
この表示の欄は、「傷害を負う危険または物的損害のみが発生する危険が想定される内容」です。

⊘ してはいけない「禁止」内容です。

❗ 必ず実行していただく「強制」内容です。

警告

本体や電池は乳幼児の手の届くところに置かない。



誤飲の恐れがあります。

- ボタン電池は、幼児の手の届かない所に置いてください。万一、飲み込んだ場合には、直ちに医師にご相談ください。真夜中などお近くの医師に相談できない場合には、下記へ電話して指示を受けてください。

中毒等に関するお問い合わせ先

(財)日本中毒情報センター
中毒110番

【大 阪】072-727-2499(24時間対応)

注意



- 電池は火中に投げない。破裂する恐れがあります。



- 指定以外の電池は使用しない。故障の原因になります。



- 本体の分解や改造をしない。故障、けがの原因になります。



- 電池は、⊕⊖の方向を正しく入れる。まちがえると故障の原因になります。

お願い

<精度を保つために>

本器は精密に作られています。最良の状態を保つため、次のことを守ってご使用ください。

■取扱いは

- 分解や水洗いは絶対しない
- 過度の衝撃や振動を与えない

■お手入れは

- やわらかい布などで乾拭きする
- 熱湯や水、アルコール、ベンジン、シンナー等は使用しないでください。

■保管場所は

- 暖房器具から離れた所
- 温度や湿度の変化の少ない所
- 湿気が少なく、水のかからない所
- ほこりが発生しにくい所

故障かな!?

「故障かな!?!」と思ったら、修理をご依頼される前に、次のことをご確認ください。

現象	ご確認ください
表示部が何も表示しない	●電池が逆に入っていませんか？ ●電池の電極にゴミがついていませんか？ ●電池が消耗していませんか？
	電池を正しく取り付けてください。 電極のゴミを取り除いてください。 電池を新しいものと交換してください。

アフターサービスについて

- 保証書について
保証書は、取扱説明書に付いておりますので、必ず「販売店名、購入日」等の記入をお確かめになり、保証書内容をよくお読みいただき、大切に保管してください。保証期間は、お買い上げより1年間です。
- 修理を依頼される時
●保証期間中は、弊社お客様サービス相談室へお電話にてご連絡の上、保証書を添えて本器をお送りください。
●保証期間が過ぎているときは、弊社お客様サービス相談室にご相談ください。修理によって商品の機能が維持できる場合は、ご希望により有料修理させていただきます。
- ご不明な点は弊社営業所またはお客様サービス相談室にお問い合わせください。

<無料修理規定>

- 取扱説明書等の注意書に従った正常な使用状態で保証期間内に故障した場合には、無料修理をさせていただきます。
 - 保証期間内に故障して無料修理をお受けになる場合には、弊社お客様サービス相談室に連絡の上、商品と保証書をお送りください。
 - ご贈答品等で本保証書に必要事項が記入していない場合には、弊社お客様サービス相談室へご相談ください。
 - 保証期間内でも次の場合には、有料修理になります。
イ、使用上の誤り及び不当な修理や改造による故障及び損傷
ロ、お買い上げ後の落下等による故障及び損傷
ハ、火災、地震、水害、落雷、ガス害、塩害その他の天災地変、公害や異常電圧による故障及び損傷
ニ、保証書の掲示がない場合
ホ、保証書にお買い上げの年月日、お客様名、販売店名の記入のない場合、あるいは字句を書き替えられた場合
 - 保証書は、日本国内においてのみ有効です。
 - 保証書は、再発行致しませんので紛失しないように大切に保管して下さい。
- ※保証書に明示した期間、条件のもとにおいて無料修理をお約束するものです。従ってこの保証書によって、お客様の法律上の権利を制限するものではありませんので、保証期間後の修理についてご不明の場合は、弊社お客様サービス相談室にお問い合わせください。

©2006 TANITA Corporation. All Rights Reserved.

株式会社 **タニタ**

本社・東京営業所 〒174-8630 東京都板橋区前野町1-14-2 ☎03(3558)8111(代表)
大阪営業所 〒577-0013 大阪府大阪市長田1-3-15 ☎06(6784)2811(代表)
名古屋営業所 〒460-0002 名古屋市中区丸の内2-19-20 ☎052(201)6391(代表)
福岡営業所 〒816-0082 福岡市博多区麦野4-2-6 ☎092(575)5761(代表)
仙台営業所 〒983-0852 仙台市宮城野区福岡1-6-8 ☎022(299)7161(代表)
札幌営業所 〒007-0834 札幌市東区北34条東22-1-35 ☎011(786)5611(代表)

ホームページアドレス <http://www.tanita.co.jp>

お問い合わせ先

フリーダイヤル **0120-133821**
受付時間/9:00~18:00(土・日・祝祭日は除く)
お客様サービス相談室 〒174-8630 東京都板橋区前野町1-14-2

製品仕様

表示方式	液晶4桁表示
タイマー機能	カウントダウン方式
セットタイム	最小1秒 最大99分59秒
アラーム	電子ブザー音
アラーム時間	電子ブザー音約30秒
音量	65dB以上
時計機能	24時間表示(4桁表示)
時間精度	月差±30秒
電源	DC1.5V LR44:1個
電池寿命	約1年
使用温度	0℃~40℃
外形寸法	ブルー:D18×W40.5×H37.5mm 約10g(電池含む)
質量	オレンジ:D18×W45.0×H40.3mm 約10g(電池含む)
主な材質	本体ケース:ABS樹脂

保証書

販売店様へ
ご購入時に貴店にて、保証書の所定事項(お買い上げ日、販売店様欄に捺印)をご記入のうえ、お客様にお渡しください。

お客様へ
本書は、無料修理規定により無料修理を行うことをお約束するものです。お買い上げの日から下記保証期間中故障が発生した場合は、本書をご提示のうえ、弊社お客様サービス相談室に修理をご依頼ください。

※お客様の個人情報は、修理完了品の発送に使用させていただきます。修理品とともにご返却致します。この間、お客様の個人情報は、第三者が不当に触れることのないよう、当社規定に基づき、責任を持って管理致します。

品名	プリティータイマー100分計 TD-372
保証期間	本体 お買い上げ日より1年
お買い上げ日	年 月 日
販売店	住所・店名 (印)
電話	()
お客様	ご住所 様
お名前	
電話	()

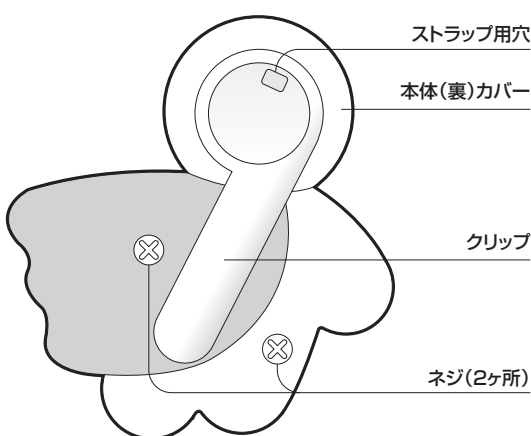
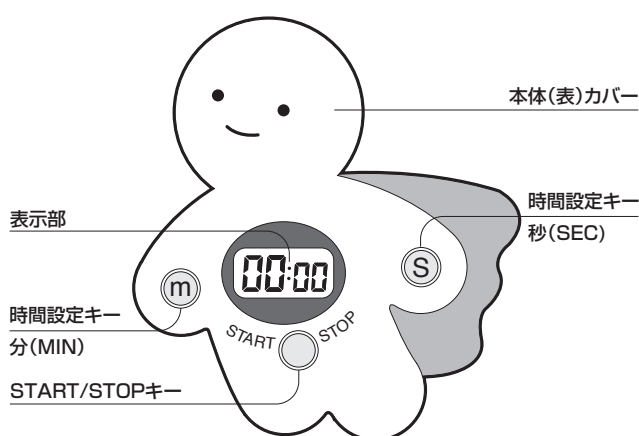
使用の前に

必要なとき

各部のなまえ

〈本体正面〉

〈本体裏面〉



※ストラップは本商品には含まれません。

電池について

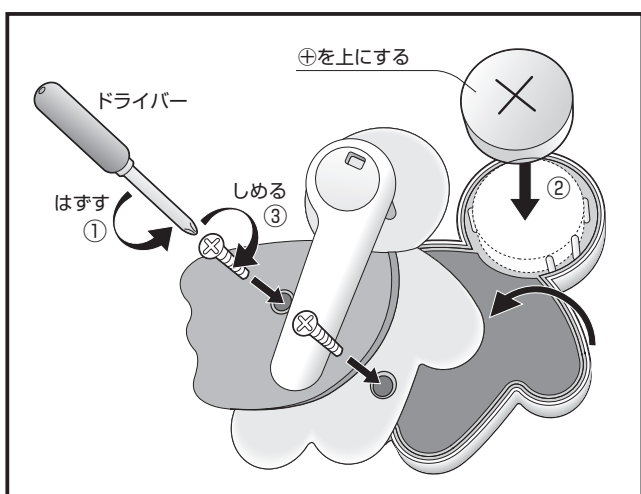
■付属の電池は本体にセットされています。

■電池交換

- 交換時期は
表示が薄くなったり、アラームの音が小さくなったら電池が消耗していますので新しい電池と交換してください。
- 電池の寿命は
約1年です。
- 付属の電池の寿命
付属の電池は工場出荷時に納められたものですので、寿命が短い場合があります。

■電池の交換方法

- 旧本体裏カバーを外す。
本体裏カバーのネジ(2ヶ所)をドライバーで外します。
- 旧新しい電池と交換する。(LR44ボタン電池)
⊕面を上に入れてください。
- 旧裏カバーを取り付ける。

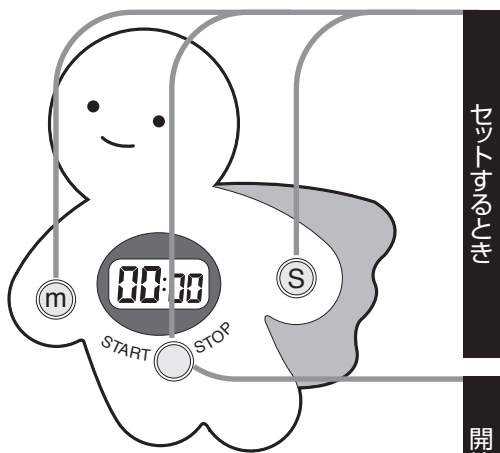


△注意

- 取り外した電池を、火中に投げない。
→破損する恐れがあります。

タイマー機能を使う

《例:3分15秒後にアラームを鳴らす場合(最大99分59秒までセットできます)》



1 (M) 又は (S) 又は START/STOP を押す

タイマーモードになります。
※タイマー表示は約3秒間で時計表示に変わります。

2 (M) (S) を同時に押して表示をゼロにする

3 (M) を押して「分」を合わせる

●押し続けると、早送りします。

4 (S) を押して「秒」を合わせる

●押し続けると、早送りします。

START/STOP を押す

1秒ごとにカウントダウンが始まります。

- 約3秒後に表示は時計表示になります。
→時計表示からタイマー時間の確認は START/STOP キーを一回押してください。タイマー時間が確認できます。
タイムアップになるとアラームが約30秒間鳴ります。
- アラームを途中で止める場合は、いずれかのキーを押してください。



お知らせ

●タイマーを途中で止めるとき

タイマー時間表示の時に、START/STOP を押してください。
タイマーのカウントダウンが止まります。

●同じ時間で繰り返し使うとき(リピート機能)

アラームがなっている時に、START/STOP を押してください。
アラームが止まり、はじめにセットしたタイマーを表示します。

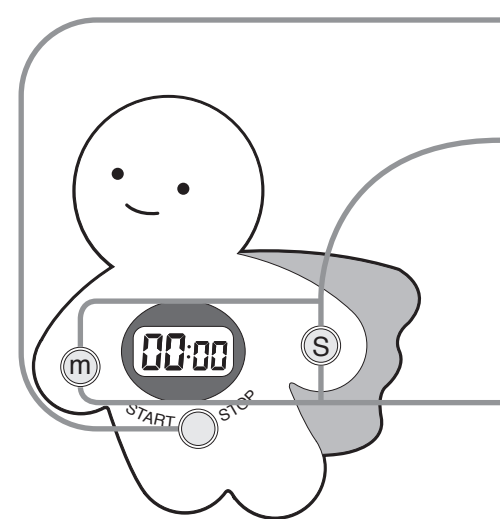
●セットした時間を途中で変更するとき

- ①タイマー時間表示の時に、START/STOP を押します(タイマー停止)。
- ②(M) (S) を同時に押します。
(表示を「00:00」に戻す)
- ③もう一度はじめてからタイマー時間をセットしてください。

時計機能を使う (時刻の合わせ方)

時計の時刻は24時間表示です。

《例:午後3時18分にセットする場合(表示は15:18となります)》



1 コロンマーク(:)が点滅しているとき

START/STOP を3秒以上押す

●「時」の部分が点滅します。



2 (M) 又は (S) を押して「時」を合わせる

(M) キー → + (0 → 1 → 2...)

(S) キー → - (0 → 24 → 23...)

- それぞれ押し続けると、早送りされます。
- 何も押さない場合、約3秒で時計表示になります。

3 START/STOP を押して決定する

●「分」の部分が点滅します。



4 (M) 又は (S) を押して「分」を合わせる

(M) キー → + (0 → 1 → 2...)

(S) キー → - (0 → 59 → 58...)

- それぞれ押し続けると、早送りされます。
- 何も押さない場合、約3秒で時計表示になります。

5 「分」設定後、START/STOP を押して決定するか、そのまま約3秒待つ

●時計が設定されました。

