

■ 使用上のご注意

絵表示について
この取扱説明書及び製品への表示では、製品を安全に正しくお使いいただき、あなたや他の人々への危害や財産への損害を未然に防止するために、いろいろな絵表示をしています。その表示と意味は次のようになっています。内容をよく理解してから本文をお読みください。

- 警告** この表示を無視して、誤った取扱いをすると、感電により人が死亡または重傷を負う可能性が想定される内容を表示しています。
- 注意** この表示を無視して、誤った取扱いをすると、人が傷害を負う可能性が想定される内容、及び物的損害の発生が想定される内容を表示しています。
- 取扱いに際して一般的な注意が必要な内容を表示しています。

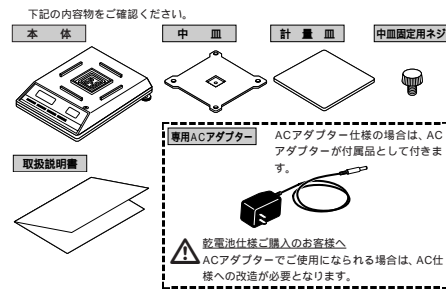
警告 専用ACアダプターをご使用の場合、感電の原因となることがありますので、濡れた手でプラグを抜き差ししないでください（ACアダプター仕様の場合）。

注意 本器は、第二種情報処理装置（住宅地域またはその隣接した地域において使用されるべき情報装置）基準に対応した装置ですが、ラジオ、テレビに隣接してご使用になると受信障害の原因になることがあります。また、病院等設備での電波障害を受けやすい電子機器については、本器からの電波障害がないことを確認の上ご使用ください。

注意 本器は精密に作られ、調整されていますので、下記の事項を守りご使用ください。
 故障のもとになりますから、絶対に分解しないでください。
 本製品には使用区域を示すシールが貼られています。このシールに示されている区域以外では使用しないでください。
 取引証明書として使用する場合は、都道府県または特定市が行う定期検査（2年に1回）を受けなければならない場合があります。本体側面にある封印シールは、絶対にはがさないでください。取引証明書として使用できません。
 持ち運びする場合は、計量皿を持たず、本体をお持ちください。過度の衝撃や振動を与えないでください。
 直射日光の当たる場所や熱器具の近くを避けてご使用ください。

温度変化の激しい場所でのご使用は避けてください。
 ペンジン、シンナー等で拭かないでください。汚れた場合は中性洗剤をご使用ください。
 湿気の多い場所や、ほこり、振動が激しい場所に保管しないでください。
 長期間ご使用にならない場合は、乾電池を外して保管してください。
 組み立て時、電池交換時は計量部に過度な力が加わらぬように注意して行ってください。
 20℃以上の温度差のある場所に移動させた場合、2時間以上放置してからご使用ください。
 ACアダプターでご使用の場合は、製品の性能、品質の維持のため必ず専用ACアダプターをご使用ください（ACアダプター仕様の場合）。

■ 製品構成



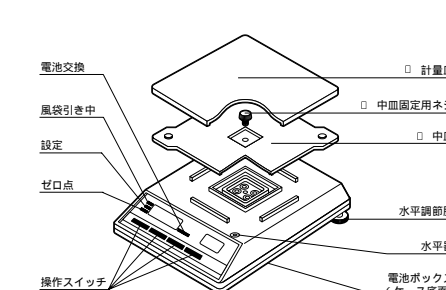
乾電池仕様ご購入のお客様へ ACアダプターでご使用になれる場合は、AC仕様への改造が必要となります。

■ 標準仕様

本製品は、乾電池仕様とACアダプター仕様（ACアダプターと乾電池のどちらでもご使用にれます）があり、乾電池仕様で買い上げの場合はACアダプターでのご使用はできません。

品名	TLD-101			
はかりの型式	静電容量式はかり			
精度等級	O級			
ひょう量	1,000 g	2,000 g	5,000 g	10,000 g
目量	1 g	2 g	5 g	10 g
使用範囲	10 g ~ 1,000 g	20 g ~ 2,000 g	50 g ~ 5,000 g	100 g ~ 10,000 g
最大風袋量	1,000 g	2,000 g	5,000 g	9,990 g
使用温度範囲	0℃ ~ +35℃			
電源	乾電池 単2アルカリマンガン電池（AM2）× 6本（別売） 専用ACアダプター（出力DC9V、300mA、センターマイナスプラグ） ACアダプター仕様の場合のみ付属			
消費電力	0.1 W以下			
表示方法	LCD（液晶）表示（文字高さ14mm）			
計量台寸法	220 × 220（mm）			

■ 各部の名称組立方法



- 中皿 □ を中皿固定用ネジ □ で、しっかりと取付けてください。
- 中皿 □ の上に計量皿 □ をのせてください。

警告 転倒する恐れがありますので、各部の取付けはしっかり、確実に行ってください。

■ 電源の準備

1. 電源の確保
 <乾電池をご使用の場合>
 単2アルカリマンガン乾電池6本（AM2）（別売）をご使用ください。
 ケース底面のバッテリーボックスを外し、乾電池を取付け部に表示されている方向に正しく入れて蓋をしてください。
 乾電池の残量が少なくなると表示部が「**1.0**」と電池交換マークを表示しますので、6本全部交換してください。
 電池交換の時、計量部に過度の力が加わらないように注意してください。

<専用ACアダプターをご使用の場合>
 ACアダプターのプラグを本体に差し込み、ACアダプターを100Vコンセントに差し込んでください。

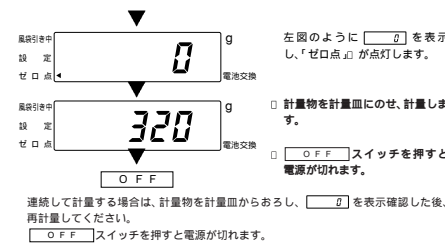
- 警告** ACアダプターでご使用の場合、感電の原因となることがありますので、濡れた手でプラグを抜き差ししないでください。
- 注意** 製品の性能、品質の維持のため必ず専用ACアダプターをご使用下さい。

2. 水平の確認
 正しい計量を行うために、なるべく平らな場所で、水平器の気泡が枠の中心に来るように水平調節部を調節してください。調節部が浮かないように調節してください。

■ ご使用方法

- 異常表示** [**00000**]
 計量物を乗せて [ON/ゼロ] を押すと異常表示 [**00000**] が出る場合があります。計量皿の上に物が無いことを確認の上、[ON/ゼロ] を押して [**0**] の表示を確認してから計量物ののせてください。
- オーバーフロー表示** [**EEEEEE**]
 ひょう量を超える計量物のをせた時、[**EEEEEE**] を示します。

■ 通常の計量（風袋を使用しないで計量する場合）



■ 風袋引き計量（風袋を使用して計量する場合）

