

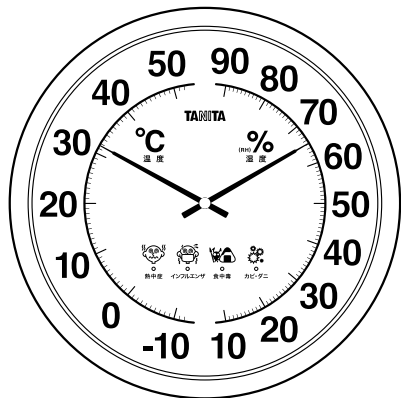
# TANITA®

健康をはかる

## 取扱説明書

保証書付

温湿度計  
TT-554



※本書に記載されているイラストはイメージです。

## もくじ

●安全上のご注意	1
●各部の名称	2
●電池を入れる・交換する	2
●設置について	3
●保証書	5
●アフターサービスについて	6
●温度、湿度表示	7
●電池の交換時期お知らせ機能	8
●電池のご注意	8
●ひとくちメモ	10
●主な仕様	11





## お願い

本器は誤った使い方をしますと、重大な事故につながる恐れがあります。この取扱説明書をよくお読みいただき、正しく安全にご使用ください。

また、必要な時にはすぐに取り出せるよう、身近に大切に保管してください。

# 安全上のご注意

この説明書では、製品を安全に正しくお使いいただき、あなたや他の人々への危害や財産への損害を防止するためにいろいろな絵表示で説明しています。

 <b>警告</b>	この表示の欄は「死亡または重傷を負う可能性のある」内容です。		
 <b>注意</b>	この表示の欄は「傷害を負う危険または物的損害が発生する危険が想定される」内容です。		
 <b>禁止</b>	してはいけない「禁止」内容です。	 <b>必ず守る</b>	必ず守っていただく内容です。
<b>お願い</b>	製品を最良の状態を保つために守っていただきたい内容です。		
<b>お知らせ</b>	製品の使用点検に関連して、お客様に知っていただきたい補足事項です。		

## 警告



- 電池や製品を乳幼児の手の届くところにおかない → 誤飲の可能性があります。
- 電池は火中に投じない → 破裂してけがをする可能性があります。

# 取り扱い、保管、お手入れについて

## お願い

### ■取り扱いについて



- 絶対に分解しない → 故障の原因になります。
- 過度の衝撃や振動を与えない → 故障の原因になります。
- 倒したり、落としたりしない → ガラスが割れて破片で怪我をする恐れがあります。



- 室内用で、防塵・防滴仕様ではありません。また、結露するところでは使用しないでください。→ 故障や誤動作の原因になります。

### ■保管について



- 防水ではないので、湿気の多い所や水のかかる所での保管や使用、濡れた手での使用は避ける → 故障の原因になります。
- 暖房器具に近い所、温・湿度の変化の激しい所、ホコリの多い所では保管しない → 故障の原因になります。

### ■お手入れについて

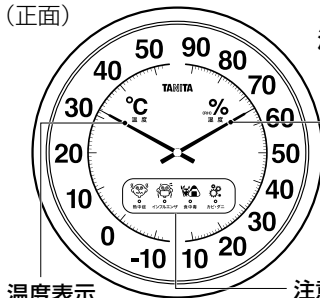


- アルコールや熱湯、シンナーやベンジンなどは使用しない → 故障や部品の割れ・変色などのおそれがあります。汚れがひどいときは、水ですすめた中性洗剤や石けん水を、やわらかい布に少量つけてふき取り、その後、からぶきしてください。

# 各部の名称

(正面)

(裏面)



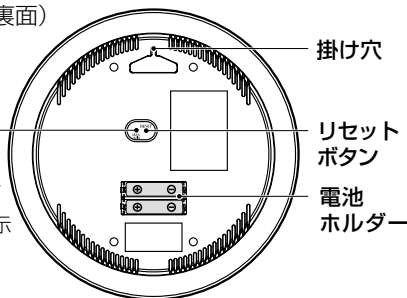
温度表示

注意表示(LED)

湿度表示

切替(MAX/MIN)ボタン

- 温度・湿度の最高、最低を表示
- 注意表示LED表示 ON/OFF切替



掛け穴

リセットボタン

電池ホルダー

## 付属品

- 取扱説明書(本書:保証書付き) お試し用単3アルカリ乾電池(LR6)×2個 木ねじ×1本

## 電池を入れる・交換する

1. 電池ホルダーの⊕⊖表示に合わせて、単3アルカリ乾電池を2個入れる  
電池の⊕⊖を逆向きに入れると電池の液もれ、発熱、破裂の原因になります。



注意

電池を入れる際は、下図のように電池の向きに注意して⊖側から矢印の方向に入れてください。



接点(コイル)を上から抑えるように電池を入れると電池が傷付き、発熱の可能性があり危険ですご注意ください。

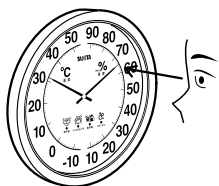
### 2. リセットボタンを押す

誤作動を防ぐために、電池を入れたあとは、必ずリセットボタンを押してください。LEDが4回点滅してから、針が回転して、その後に温度と湿度を表示します。

○設置場所の温度・湿度を反映するまでには2～3時間かかります。

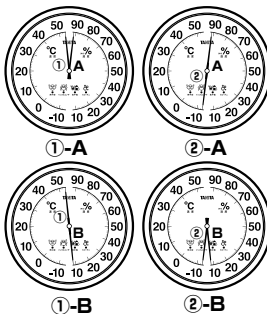
以上で設定は終わりです。「設置について」(P3 参照)に従って、掛けてお使いください。

## 正しく読み取るには



温度・湿度を読み取る際には、針の先に、目の高さ合わせてから読み取ってください。斜めから見ると、読み取り誤差が発生します。

## 測定範囲外の表示について



温度や湿度が測定範囲を超えたときには、左図のように温度及び湿度の針は目盛の無いところに移動します。移動するパターンは4種類あります。

## 設置について

設置する場所は、直射日光やエアコン、加湿器などの送風が当たらない場所で、床から約 1.5 mの高さが適当です。

※設置する高さによっても温度・湿度が変わります。一般的な室内の低い位置では温度は低く、湿度は高くなります。

※湿度は「空気のかたまり」として移動するため、同じ室内でも、風通しのよい所と悪い所では違いがでます。

次のような場所では使用しないでください。



禁止

本器は室内用です。屋外、温室、サウナ、プール、温泉、浴室、冷蔵庫、車の中では使用しないでください。また、下記のようなところでも使用しないでください。部品の劣化、性能の低下、故障の原因になります。

- 温度が +50°C 以上になる所。たとえば、長時間直射日光のあたる所や暖房器具等の熱風や火気に近い所。
- 温度が -10°C 以下の所では、プラスチックが劣化したり、電池の性能が低下することがあります。
- テレビ・オーディオ・OA 機器など強い磁気が発生するところ。
- ほこりが多く発生する所。

- 車中や船舶、工事現場など、振動の激しい所。
- 温泉場など、ガスの発生する所。
- 多くの油を使用する所。霧状になった油分がケースや機械部に付着し、汚れや止まりの原因になります。
- ゴムや軟質のポリ塩化ビニルに長い間、直接ふれさせておくと、色移りや付着、変質することがあります。



**掛け方が不適切な場合、落下する危険があります。**



強制

○掛けたときは、上下、左右に軽く動かして、壁掛け穴に掛け具がしっかり掛かっていることを確認してください。

○垂直に掛けてください。傾くと掛け具から外れる恐れがあります。

○市販の掛け具を使用するときは、壁掛け穴にしっかり掛かるものを選んでください。



注意 ○ドアを開閉するときの振動が伝わらないところに設置してください。

## 木の柱または木質の厚い壁面の場合

- 付属の木ねじが使用できる場所は、木の柱または木質の厚い壁面です。
- 木ねじは図のとおり、17mmまで壁面にねじ込んでください。
- 木ねじがしっかり固定されていることを確認してください。



## その他の壁面の場合

石膏ボードやコンクリートなどの壁面に掛ける場合は、壁の材質・構造に合った市販の掛け具をご使用ください。その際、両面テープ式や吸盤式は落下する危険がありますので、使用しないでください。

### 〈無料修理規定〉

- 1、取扱説明書等の注意書に従った正常な使用状態で保証期間内に故障した場合には、無料修理をさせていただきます。
- 2、保証期間内に故障して無料修理をお受けになる場合には、弊社お客様サービス相談室にご連絡の上、本器と保証書をお送りください。
- 3、ご贈答品等で保証書に必要事項が記入されていない場合には、弊社お客様サービス相談室へご相談ください。
- 4、保証期間内でも次の場合には、有料修理になります。
  - イ、使用上の誤り及び不当な修理や改造による故障及び損傷
  - ロ、お買い上げ後の落下等による故障及び損傷
  - ハ、火災、地震、水害、落雷、ガス害、塩害その他の天災地変、公害や異常電圧による故障及び損傷
- 5、保証書の提示がない場合
  - ホ、保証書にお買い上げの年月日、お客様名、販売店名の記入のない場合、あるいは字句を書き替えられた場合
- 6、保証書は、再発行致しませんので紛失しないように大切に保管してください。
 

※保証書に明示した期間、条件のもとにおいて無料修理をお約束するものです。従ってこの保証書によって、お客様の法律上の権利を制限するものではありませんので、保証期間後の修理についてご不明の場合は、弊社お客様サービス相談室にお問い合わせください。

## 保 証 書

販売店様へ

ご販売時に貴店にて、保証書の所定事項(お買い上げ日、販売店様欄に捺印)をご記入のうえ、お客様にお渡しください。

お客様へ

本書は、無料修理規定により無料修理を行うことをお約束するものです。お買い上げの日から下記期間に故障が発生した場合は、本書をご提示のうえ、弊社お客様サービス相談室に修理をご依頼ください。

※お客様の個人情報、修理完了品の発送にのみ使用させていただきます。この間、お客様の個人情報は、第三者が不当に触れることのないよう、弊社規定に基づき、責任を持って管理致します。

品 名	温湿度計	TT-554
保 証 期 間	本体	お買い上げ日より1年
お買い上げ日	年	月 日
お 客 様	ご住所 〒 _____	
	お名前	様 電話 (            )
販売店	住所・氏名	(印)
	電話 (            )	

## アフターサービスについて

### 1、保証書について

保証書は、必ず「販売店名、購入日」等の記入をお確かめになり、保証書内容をよくお読みいただき、大切に保管してください。

保証期間は、お買い上げ日より1年間です。

### 2、修理を依頼されるとき

- ・保証期間中は、弊社お客様サービス相談室へお電話にてご連絡のうえ、本器に保証書を添えてお送りください。
- ・保証期間が過ぎているときは、弊社お客様サービス相談室にご相談ください。修理によって商品の機能が維持できる場合は、ご希望により有料修理させていただきます。

### 3、ご不明な点はおお客様サービス相談室にお問い合わせください。

株式会社 **タニタ**

お客様サービス相談室 〒174-8630 東京都板橋区前野町1-14-2

タニタ サービスセンター 〒014-0113 秋田県大仙市堀見内字下田茂木添28-1

ホームページアドレス

<http://www.tanita.co.jp>

お問い合わせ先

フリー  
ダイヤル



**0120-133821**

携帯電話からはフリーダイヤルに繋がりません。  
携帯電話からのお問い合わせはナビダイヤルをご利用ください。

ナビ  
ダイヤル



**0570-783551**

通話料はお客様負担となりますのでご了承ください。

受付時間 / 9:00～18:00(土・日・祝祭日は除く)

## 温度、湿度表示

センサーが本体内部にあるため、表示に反映するまでには2～3時間かかります。

### ■ 温度・湿度の最高／最低表示

**切替 (MAX/MIN) ボタンを押すと過去 24 時間以内の温度・湿度の最高と最低を知ることができます。**

○切替 (MAX/MIN) ボタンを押すたびに最高→最低→現在の順に針の位置が切り替わります。

○放置すると約10秒後に現在の温度・湿度表示になります。

※リセットボタンを押す、または電池を取り外すと温度と湿度の記録は消えて、新しく記録を開始します。

※温度・湿度の変化が少ないところでは、表示が変化しないことがあります。

※温度の最高または最低が測定範囲外のときは、針は目盛りの無いところを示します。

※湿度は、測定できた値での最高または最低を示します。

### ■ 注意表示



熱中症



インフルエンザ



食中毒



カビ・ダニ

※注意表示に対する対策などは、「ひとくちメモ」(P10)を参照ください。

温度と湿度の状態が、上記注意事項に該当するときに、LED が 2 秒間隔で点滅します。また、LED は 3 か所同時に点滅することがあります。

※表示により発生の有無を断定するものではありませんので、空調や体調管理などのめやすとしてお使いください

※公的機関から発表される「注意」や「警報」とは一致しないことがあります。

◎ 注意表示の停止 LEDの点滅を止めることができます

切替 (MAX/MIN) ボタンを約2秒間押し続けると、ONとOFFが切り替わり、LEDにより、ON/OFFの状態を表示します。

**ON** LEDで注意表示します：LEDが4回点滅します。

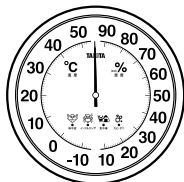
**OFF** 注意表示をしません：4つのLEDが点灯して、1個ずつ消灯します。

※電池を取り外す、またはリセットボタンを押すとONになります。

※最高または最低の温度・湿度を表示しているときには操作ができません。



## 電池の交換時期お知らせ機能



電池の残量が少なくなると、左図の位置に針が停止します。このような状態になったときには、すべての電池を新しいものに交換してください。**放置すると、電池からの液もれが発生して、故障や家具や壁面などを汚す原因になります。**



注意

電池からの液もれにより、修理や家具などの修繕に費用が発生することがあります。電池からの液もれや発熱、破裂を防ぐために、次のことをお守りください。

- 古い乾電池と新しい乾電池、マンガンとアルカリ乾電池など種類の異なるものを混ぜて使用しない。
- 動いていても3年に1回、定期的に交換する。
- 電池の⊕⊖を逆に入れない。

## 電池のご注意（電池の正しい使いかた）

### 電池のご使用上のポイント 正しく使って事故をなくしましょう

- プラス(+)、マイナス(-)を間違えない。
- 古い電池と新しい電池を混ぜない。
- 種類の異なる電池を混ぜない。
- 動いていても定期的に交換する。
- 電池を新しくするときは、全部取り替える。
- 使用しないときは電池を取り外す。
- 電池に表示されている使用推奨期間内に使う。
- 幼児の手が届かないところに置く。

## 電池の種類について

- 本器は電池の特性に合わせて設計されています。指定以外の電池では、製品仕様を満たさない場合や正常に機能しないことがあります。
- アルカリ乾電池とマンガン乾電池は形状的に互換性があり、一般にアルカリ乾電池のほうが長持ちします。  
④アルカリとマンガン乾電池の混在使用は、液もれの原因となりますのでおやめください。

- 一般に充電式の電池は電圧が低く、性能、機能が保証できないため、本器には使用しないでください。

## 取り扱いについて

電池からの液もれや発熱、破裂を防止するために、次のことをお守りください。



注意

- 電池に傷をつけたり、分解しない。
- 電池を充電しない。
- 電池を加熱しない。
- 本器を使用しないときは、電池を取り外す。
- 電池をショートさせない。
- 火の中に入れてない。

## 液漏れが起きてしまったとき



警告

電池からもれた液が目や皮膚についたら、すぐに水道水でよく洗い流して医師の治療をうけてください。アルカリ乾電池の場合、失明や炎症などの障害が発生する危険性が高くなります。



注意

衣服に付着した場合は、すぐに水道水で洗い流してください。もれた液に直接触れないでください。特にアルカリ乾電池には注意してください。ゴム手袋をして電池をはずし、もれた液を布や紙でよくふき取ってください。修理が必要なときは、弊社お客様サービス相談室にご相談ください。

## 電池の寿命について

- 付属のお試し用電池は、工場を出荷するときに入れていますので、製品仕様より短い期間で電池切れになることがあります。
- 使用環境の温度などにより、製品仕様より電池寿命が短くなる場合があります。
- 買い置きを電池を使用した場合、保管状態や乾電池に示されている「使用推奨期限」により、電池寿命が短くなる場合があります。

## 製品・電池の廃棄について

- お住まい地区自治体の指定に従ってください。
- 本体から電池を取り外して、廃棄してください。

## 静電気の影響について

静電気により、正常に機能しなくなることがあります。このようなときにはリセットボタンを押してください。

# ひとくちメモ

## 熱中症

高温環境下で、体内の水分や塩分などのバランスが崩れたり、体内の調整機能が破綻するなどして、発症する障害の総称です。気温、気流(風)、湿度、輻射熱の状態によっては、屋内外を問わず発生しやすくなります。こまめな水分補給、室温の調節、風通しをよくするなど体温の上昇を防ぐ必要があります。

## インフルエンザ(季節性インフルエンザに対応)

湿度が低いとインフルエンザウイルスの生存率を高めるとともに、鼻・喉・気管などにある粘膜の繊毛の動きを弱め、ウイルスによる感染が起こりやすくなります。

加湿器などで湿度を上げたり、温度調節をしたり、マスクを着用するなどの対策が必要になります。

## 食中毒

梅雨など高温多湿となると菌が増殖しやすくなります。

細菌による食中毒を予防する三大原則といわれているのは、

1. 菌を付けない(清潔にする)
2. 菌を増やさない(迅速に冷却、乾燥する)
3. 菌を加熱などで殺す

## カビ・ダニ

一般にカビ・ダニ等は、室温20~30℃、湿度70%前後が最もその生育に適した温湿度条件だといわれています。増殖を抑えるために、風通しをよくして、湿気がこもらないようにする必要があります。

## 相対湿度

空気中にどれだけ水蒸気(水が気体になったもの)があるかを示すものです。

単位体積当りの空気に取り込める水蒸気の最大量は温度によって変わり、これを飽和水蒸気量といいます。この飽和水蒸気量と実際に空気に含まれている水蒸気量の比を百分率で表したものが相対湿度です。単位は「%RH」ですが、一般に、天気予報などでは、「%」が使われています。

## 結露

冷たい飲み物をコップに注ぐとコップの外側に水滴が付いたり、冬場に窓ガラスが曇る現象のことです。本器に結露するとさびの発生、回路のショート、電池の自己放電が多くなるなど悪い影響を与えます。

## 主な仕様

表示方式	指針式	
温度	表示内容	1℃単位
	測定範囲	-10℃~50℃
	精度	5℃~35℃ ±2℃ それ以外 ±3℃
湿度	表示内容	1%単位
	測定範囲	10%~90%(温度が5℃~50℃のとき)
	精度	35%~60% ±5% それ以外 ±10% (25℃において)
温湿度測定間隔	1分に1回	
使用温湿度範囲	温度	-10℃~50℃
	湿度	10%~90%(結露しないこと)
注意表示	4種類	「熱中症」「インフルエンザ」「食中毒」「カビ・ダニ」
	LED点滅	2秒間隔
電源	DC3.0V 単3アルカリ乾電池(LR6)×2個	
電池寿命	約3年(常温中)	
電池交換時期お知らせ機能	時計の12時相当位置に針が停止	
外形寸法・質量	直径 350×D43mm 約 930g	
主な材質	外枠:PS 裏ケース:PS レンズ:ガラス	
付属品	お試し用単3アルカリ乾電池(LR6)×2個、木ねじ×1本	
生産国	中国	