

プレミアム
premium

結果にこだわるあなたへ

RD-907 スマートフォン対応タイプ



RD-906 スマートフォン対応タイプ



RD-503 本体メモリータイプ



innerScan® DUAL

プレミアム エイト
premium 8

もっと極めたいあなたへ



左右部位別体組成計

innerScan® DUAL

RD-800 スマートフォン対応タイプ

カラダチェックは量から質へ。そしてより細かく

デュアルタイプ体組成計 innerScan® DUAL

タニタでは、医療分野研究施設で使われるプロフェッショナル体組成計の先進技術を家庭用体組成計に取り入れています。

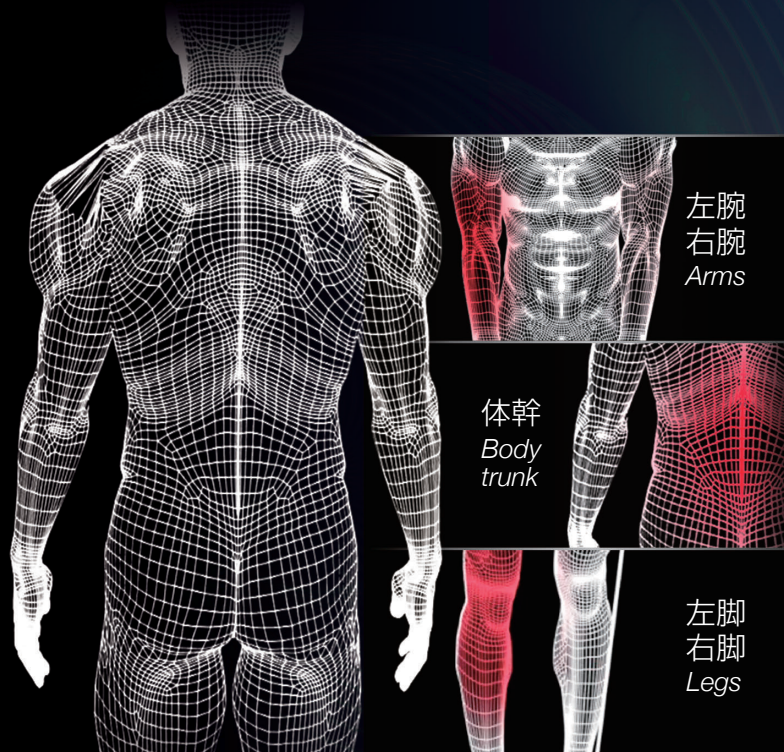
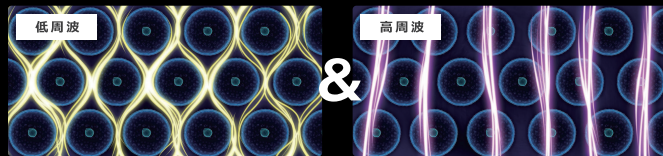
今まで、家庭用の体組成計は、1種類の周波数(シングル周波数)でカラダを測定していましたが、インナースキャンデュアルは、医療分野や研究施設等で主流となっている2種類の周波数(デュアル周波数)で測定します。

これにより、より正確な体組成の算出ができるようになり、健診・研究用に使われるプロフェッショナル体組成計に近い高精度な測定がご家庭でも可能となりました。

また、デュアル周波数での測定により、細胞レベルのカラダの情報が分析でき、世界で初めて筋肉の状態である新指標「筋質点数」のチェックが可能になりました。これまでの家庭用体組成計とは一線を画する次世代の体組成計。それがデュアルタイプ体組成計です。

さらに、最高峰モデル RD-800 では、両腕両脚測定を行うことで、全身の筋質点数に加え、「左右両腕両脚の筋質点数」のチェックが可能となり、より細かく筋肉の質をチェックできるようになりました。

デュアル周波数イメージ

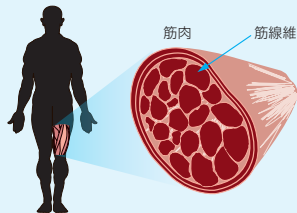


世界初!※の筋質点数を表示

インナースキャンデュアルは2種類の周波数で測定することにより、カラダを細胞レベルで分析できるようになり、筋肉の「量」だけでなく「質」のチェックが可能になりました。加齢や運動習慣により筋肉の状態は変化します。タニタではこの筋肉の状態を「筋質」と呼び、点数で表示します。

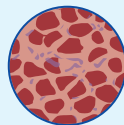
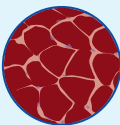
筋肉の構造

筋肉は筋線維とそれをとりまく組織の集合体です。



筋肉の断面図イメージ

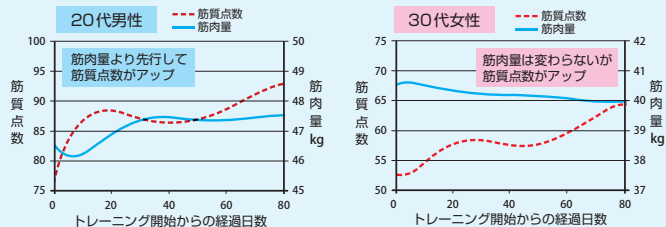
筋線維が密に存在している、脂肪や水分、結合組織が少ない
→筋質が高い



筋線維が細い、筋線維以外の割合が増える
→筋質が低い

筋力(力が出せるか)は主に **筋肉量** と **筋質** が関係します。
そのため、筋肉量だけでなく、質を高めることで、筋力を高めることが期待できます。

タニタ社員がやってみました 3か月のトレーニングによる筋肉量と筋質の変化



筋質点数は、「筋肉量」よりも敏感に変化する傾向があるので、筋肉量がなかなか増えない女性や高齢者でも変化がわかりやすく、運動継続のモチベーションに役立ちます。

筋質点数がわかることで

約9割
のユーザーが

『トレーニング内容に変化があった』
と回答

32歳・男性・空手家

筋質の低い部位を低負荷、セット数を増やすなどして練度を高めるトレーニングに切り替えました。

41歳・男性・空手家

足りない点を伸ばすトレーニングが増えました。

46歳・男性・自衛隊員

点数が足について良くないので、より負荷のかかるトレーニングをしはじめました。

27歳・女性・ビーチバレー

左右のバランスが悪かったので怪我防止のメニューなどトレーナーに作ってもらいました。

約7割
のユーザーが

『新たな発見や意識の変化があった』
と回答

31歳・男性・ビーチバレートレーナー

偏りが明確に可視化されることで、トレーニング中に意識しやすくなった。

46歳・女性・マラソン

筋質のスコアがアップするタイミングはとても参考になりました。睡眠を十分にとって満足に休息した次の日に筋質スコアが大幅にアップしたので驚きました。トレーニングばかりでなく休息が筋質を高めることが理解できました。

46歳・男性・トライアスロン

筋質点数はトレーニングすることにより上昇するというよりは、休息も含め筋肉が良い状態にある時に高いように思えます。この傾向をつかめば大会に向けてのピーク作りに役立つと考えています。

約9割
のユーザーが

『これからも継続的に利用したい』
と回答

プレミアムエクスト
premium 8

もっと極めたい

こんな人におすすめです。

- ・競技種目に合わせて「部位別」のカラダづくりに取り組む人
- ・スマートフォンを使って、細かく成果を確かめたい人
- ・記録や順位、目標などにこだわらながら、スポーツに取り組む人
- ・自宅で体組成管理を極めたい人

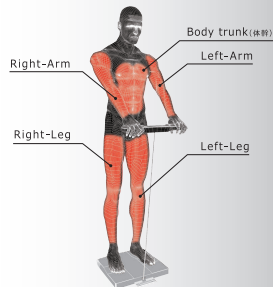
左右部位別体組成計 innerScan DUAL

RD-800

左右両腕両脚測定でより細かく



BK ブラック



測定方式 デュアル周波数 シングル周波数		体重 50g単位 100g単位	スマホ 対応	体脂肪率	内臓脂肪 レベル	基礎 代謝量	体年齢	
BMI	筋肉量	筋質点数	部位別表示 脂肪率/筋質点数/筋肉量		脈拍測定	推定骨量	水分率	VITA 機能
過去データ アプリで管理	前回値 比較矢印	バック ライト	アスリート モード*	登録人数 4人	JIS 適合商品	日本製	MBA判定	

*自動設定 *体重は100kg以上の場合100g単位

脈拍測定機能

体組成をはかった後、およそ10秒で脈拍測定ができます。平常時の脈拍数の傾向を記録することで、トレーニングをしている方は、心肺機能の目安とすることができます。

正確測定アシスト機能

脈拍測定の結果が平常時の範囲を外れている場合、測定結果に「*」マークが表示されます。これは、正しいコンディションで測定できていない可能性があることをお知らせするマークです。測定者へより精度の高い体組成測定をアシストするため、注意を促す機能です。

*本機の脈拍測定機能は、医薬品医療機器等法に基づく医療機器ではありません。医療機器ではありませんので、診断、治療を目的とした使用はご遠慮ください。



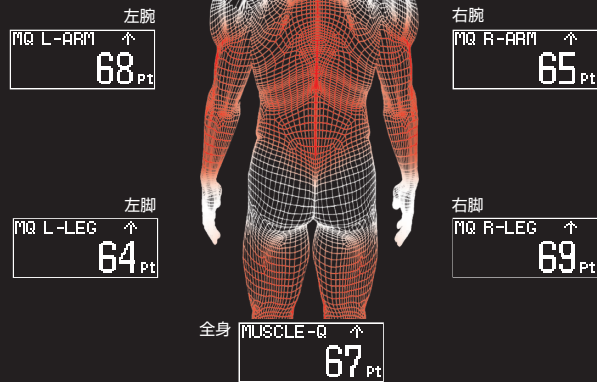
MUSCLE-M ↑
* 54.65 kg

世界初!※ 全身+左右両腕両脚の筋質点数を表示

タニタが世界で初めて開発した筋質チェック機能がさらに進化!

左腕・右腕・左脚・右脚の筋質をチェック。部位別に筋肉の質を知ることによって、鍛えるべき部位や日頃のトレーニングの成果をより細かくチェックすることができます。

両腕両脚の筋質点数



MBA判定(My Body Analyzer)

1000人を超えるアスリートのデータと筋肉の質やつき方のバランスを比較し、どれくらいアスリートの筋肉特性に近いかを4つのタイプに分けて判定します。MBA判定は、プロアスリート/セミアスリート/アマチュア/ビギナーで表示します。



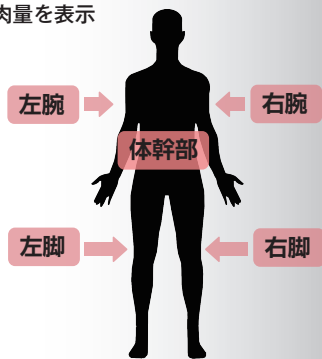
タニタ体組成計 最多26測定項目

タニタは、医療分野で培った最先端のテクノロジーを家庭用体組成計に取り入れています。左右部位別体組成計インナースキャンデュアルは、その技術を集結した最高峰モデルです。左右両腕両脚の筋質点数の表示や脈拍測定機能など、これまで以上に進化した体組成計です。

*当社調べ、2016年9月現在。

全身+5つの部位の脂肪率と筋肉量を表示

全身はもちろん5つの部位（左腕・右腕・左脚・右脚・体幹部）の脂肪率と筋肉量を表示します。体脂肪と筋肉量が適正で均整のとれたカラダを目指すには、筋肉量のバランスが保たれていることが大切です。左右の部位をチェックしてカラダのバランスを整えましょう。



Vピタ機能

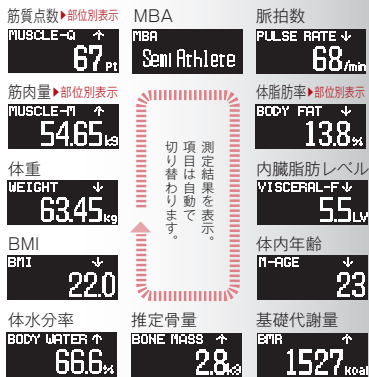
電源を入れグリップを持って乗ると、登録者の中から測定者を自動で認識し、測定する機能です。



電源を入れたらグリップを持ち本体に素足で乗ります。

ID 8
AGE 30

認識された個人データが表示されます。



※部位別表示は、○を押すと部位別表示に切り替わります。

3色（赤・黄・緑）のバックライトで測定結果の判定が直感的にわかる



Bluetooth®通信で、iPhone・Android™スマートフォンに測定データを送信、アプリで管理可能

ご購入前に対応スマートフォンを必ずホームページでご確認ください。
<http://www.tanita.co.jp/support/c/bt/rd800/>



かがんでスマートフォンをかざさなくても立ったままラクラクスマートフォンと通信



対応アプリはホームページでご確認ください。



個人番号によって選べる4色バックライト



信頼の日本製・JIS規格適合商品

* Apple, Appleロゴ, iPhoneは米国および他の国で登録されたApple Inc.の商標です。App StoreはApple Inc.のサービスマークです。Bluetooth®のワードマークおよびロゴは、Bluetooth SIG, Inc.が所有する登録商標であり、株式会社タニタはこれらのマークをライセンスに基づいて使用しています。その他の商標およびトレードネームは、それぞれの所有者に帰属します。Android, Google Play, Google Playロゴは、Google Inc.の商標です。

プレミアム
premium

結果にこだわる

こんな人におすすめです。

- ・スポーツに「参加」するだけでなく、「結果」にこだわる人
- ・トレーニングの成果を、見た目から「カラダの質」にまでこだわる人
- ・スマートフォンを使って、楽しく成果を確かめたい人（機種により異なります）
- ・楽しくカラダづくりをしたい人

innerScan[®] DUAL



GD グレイッシュゴールド

WH ホワイト

BK ブラック

測定方式	体重	スマホ対応	体脂肪率	内臓脂肪レベル	基礎代謝量	体年齢
デュアル周波数	50g単位 100g単位					
BMI	筋肉量	筋質点数	部位別表示 脂肪率/筋質点数/筋肉量	脈拍測定	推定骨量	体水分率
過去データ アプリで管理	前回値 比較矢印	バック ライト	アスリート モード	登録人数 4人	JIS 適合商品	日本製
						スタイリッシュな ガラス素材

*体重は100kg以上の場合100g単位



RD レッド

WH ホワイト

BK ブラック

測定方式	体重	スマホ対応	体脂肪率	内臓脂肪レベル	基礎代謝量	体年齢
デュアル周波数	50g単位 100g単位					
BMI	筋肉量	筋質点数	部位別表示 脂肪率/筋質点数/筋肉量	脈拍測定	推定骨量	体水分率
過去データ アプリで管理	前回値 比較矢印	バック ライト	アスリート モード	登録人数 4人	JIS 適合商品	日本製
						スタイリッシュな ガラス素材

*アプリ上でのみ表示。*体重は100kg以上の場合200g単位

世界初!※ 全身の筋質点数を表示



3色(赤・黄・緑)のバックライトで測定結果の判定が直感的にわかる

個人番号によって選べる4色バックライト カラーバックライトを搭載。
登録番号によってブルー・ピンク・ホワイト・スカイブルーの中から好きな色が選べます。

※当社調べ、2016年9月現在。

Bluetooth[®]通信で、iPhone・Android[™]スマートフォンに
測定データを送信、アプリで管理可能

ご購入前に対応スマートフォンを必ずホームページでご確認ください。
http://www.tanita.co.jp/support/c/bt/rd906_rd907/



かがんでスマートフォンをかざさなくても
立ったままラクススマートフォンと通信



Google Play
で手に入れよう

App Store
からダウンロード



対応アプリはホームページでご確認ください。



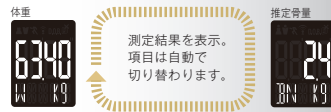
乗るピタ機能

乗るだけで登録者の中から測定者を
自動で認識し、測定する機能です。



電源が入っていないことを
確認し、素手で
乗ります。

認識された
個人データが
表示されます。



※はRD-E03のみ表示されます。

信頼の日本製・JIS規格適合商品

* Apple、Appleロゴ、iPhoneは米国および他の国で登録されたApple Inc.の商標です。App StoreはApple Inc.のサービスマークです。Bluetooth[®]のワードマークおよびロゴは、Bluetooth SIG, Inc.が所有する登録商標であり、株式会社タニタはこれらのマークをライセンスに基づいて使用しています。その他の商標およびトレードネームは、それぞれの所有者に帰属します。Android、Google Play、Google Playロゴは、Google Inc.の商標です。

プレミアム
premium
結果にこだわる

こんな人におすすめです。
・スポーツに「参加」するだけでなく、「結果」にこだわる人
・トレーニングの成果を、見た目から「カラダの質」にまでこだわりたい人
・楽しくカラダづくりをしたい人

innerScan **DUAL**

RD-503



SV シルバー



RD レッド

測定方式 デュアル周波数	シングル周波数	体重 50g単位 100g単位	スマホ 対応	体脂肪率	内臓脂肪 レベル	基礎 代謝量	体内年齢
BMI	筋肉量	筋質点数	部位別表示 脂肪率/筋質点数/筋肉量	脈拍測定	推定骨量	体水分率	乗るピタ機能
過去データ 当日含め31日分	前回値 比較矢印	バック ライト	アスリート モード	登録人数 4人	JIS 適合商品	日本製	グラフ表示機能

*体重は100kg以上の場合100g単位

世界初!※ 全身の筋質点数を表示



カラダの変化がひと目でわかる
グラフ表示機能

全ての項目について過去30日分の棒グラフを表示。カラダの変化がひと目で確認できます。



※当社調べ、2016年9月現在。

乗るピタ機能

乗るだけで登録者の中から測定者を自動で認識し、測定する機能です。



個人番号
-3-



電源が入っていないことを確認し、素足で乗ります。

認識された個人データが表示されます。

測定結果を表示。項目は自動で切り替わります。

3色(赤・黄・緑)のバックライトで測定結果の判定が直感的にわかる



判定色	●	●	●
体脂肪率判定	一標準・+標準	軽肥満・やせ	肥満
内臓脂肪判定	標準	やや過剰	過剰
筋肉量判定	標準・多い	—	少ない
筋質点数判定	標準・高い	—	低い
基礎代謝量判定	標準・多い	—	少ない
推定骨量判定	標準・多い	やや少ない	少ない

個人番号によって選べる
4色バックライト



信頼の日本製・JIS規格適合商品

本体の仕様

カテゴリー		premium8	premium				
品番		RD-800	RD-907		RD-906		RD-503
デュアルタイプ 体組成計		 BK(ブラック)	   GD(グレイッシュゴールド) WH(ホワイト) BK(ブラック)	   RD(レッド) WH(ホワイト) BK(ブラック)	  RD(レッド) SV(シルバー)		
価格		オープン価格	オープン価格		オープン価格		オープン価格
JANコード		4904785 817029(BK ブラック)	4904785 817081 (GD グレイッシュゴールド) 4904785 817074 (WH ホワイト) 4904785 817067 (BK ブラック)		4904785 817050 (RD レッド) 4904785 817043 (WH ホワイト) 4904785 817036 (BK ブラック)		4904785 817104 (RD レッド) 4904785 817098 (SV シルバー)
スマートフォン対応		スマートフォン対応				—	
表示項目	体重	最小表示	50g 単位*	50g 単位*	100g 単位*	50g 単位*	
		計量範囲	0 ~ 200 kg	0 ~ 180 kg	0 ~ 180 kg	0 ~ 150 kg	
	体脂肪率	0.1%単位	0.1%単位	0.1%単位	0.1%単位		
	BMI	0.1 単位	0.1 単位	0.1 単位	0.1 単位		
	推定骨量	100g 単位	100g 単位	100g 単位	100g 単位		
	筋肉量	50g 単位*	50g 単位*	100g 単位*	50g 単位*		
	筋質点数	全身	1 点単位	1 点単位	1 点単位	1 点単位	
		左右両腕両脚	1 点単位	—	—	—	
	内臓脂肪レベル	0.5 レベル単位	0.5 レベル単位	0.5 レベル単位	0.5 レベル単位		
	基礎代謝量	1 kcal/ 日単位	1 kcal/ 日単位	対応アプリで表示	1 kcal/ 日単位		
	体内年齢	1 才単位	1 才単位	対応アプリで表示	1 才単位		
	体水分率	0.1%単位	0.1%単位	対応アプリで表示	0.1%単位		
	部位別測定	5部位の脂肪率/筋肉量	—	—	—		
	脈拍測定	1/min 単位	—	—	—		
過去データ	対応アプリで表示	対応アプリで表示	対応アプリで表示	当日含め 31 日分			
電源	DC6V 単3形アルカリ乾電池 4本	DC6V 単3形アルカリ乾電池 4本	DC6V 単3形アルカリ乾電池 4本	DC6V 単3形アルカリ乾電池 4本			
商品寸法(質量)	約幅320×高さ57×奥行348mm (約2.8kg/乾電池含む)	約幅328×高さ32×奥行298mm (約2.1kg/乾電池含む)	約幅328×高さ31×奥行298mm (約2.1kg/乾電池含む)	約幅310×高さ33×奥行274mm (約1.3kg/乾電池含む)			
製造国	日本	日本	日本	日本			

※0~100kgまで、100kg以上の場合は、RD-800・RD-907・RD-503は100g単位、RD-906は200g単位になります。

・本機は、カラダの電気抵抗をはかることで体組成を推測しています。

・100才以上の方は参考値としてご覧ください。

・体脂肪率、BMI、推定骨量、筋肉量は6~99才が対象年齢です。筋質点数、内臓脂肪レベル、基礎代謝量、体内年齢、体水分率は18~99才が対象年齢です。

・体脂肪率は6才から、その他測定項目は18才から判定します。(体水分率のみ判定がありません。)

・RD-800、RD-907、RD-906には、電波法の規制により工事設計認証を取得した無線設備が内蔵されています。海外でご使用になると罰せられることがあるため、日本国内でご使用ください。

・カタログに掲載している表示画面やアプリ画面はイメージです。バージョンアップにより異なる可能性があります。


タニタ商品のお買求めは当店へ……

●このカタログの内容は2017年8月現在のものです。●商品のデザイン・仕様・価格に変更になることもありますのでご了承ください。●商品の色は印刷の関係で実物と若干異なる場合があります。

©2017 TANITA Corporation.

RD80008C17 201708(TA)

株式会社 **タニタ**

お客様サービス相談室  ナビダイヤル(有料) 0570-099655 受付時間9:00~18:00(祝日を除く月~金)

本社・東京営業所 〒174-8630 東京都板橋区前野町1-14-2
営業所/大阪 名古屋 福岡 北日本

<http://www.tanita.co.jp>