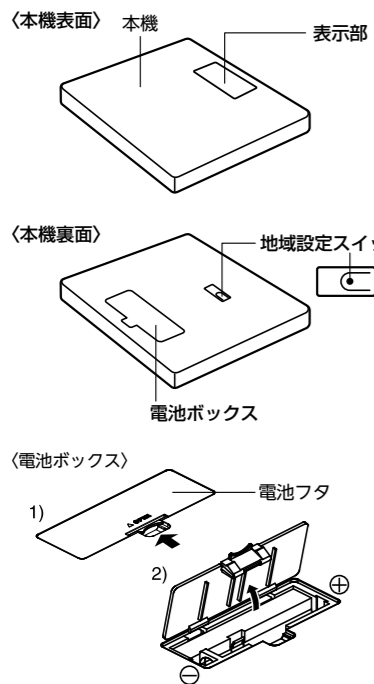


## 各部の名称



※本書中のイラストはイメージ図です。

## 安全上のご注意

ご使用になる人や他の人への危害、財産への損害を未然に防止するため、安全に関する重要な内容を記載しています。ここに示す内容をよくお読みいただき、本機を正しくご使用ください。

	<b>警告</b> この表示の欄は「死亡または重傷 <sup>*1</sup> を負うおそれのある」内容です。
	<b>注意</b> この表示の欄は「傷害 <sup>*2</sup> を負うおそれまたは物的損害 <sup>*3</sup> が発生するおそれのある」内容です。
	してはいけない「禁止」内容です。
	「必ず守っていただく」内容です。

※1：重傷とは失明やけが、やけど（高温・低温）、感電、骨折、中毒などで後遺症が残るもの、および治療に入院・長期の通院を要するものをさします。

※2：傷害とは、治療に入院や長期の通院を要さないけが・やけど・感電などをさします。

※3：物的損害とは、家屋・家財などへの拡大損害をさします。

### 警告

**禁止** ご使用前およびご使用中に本機に異常が確認されたら使用しない  
異常があるままご使用になると、けがや事故が発生するおそれがあります。

### 注意

**禁止** 本器や電池を加熱しない  
本器の変形や電池の発火により、けがや火災のおそれがあります。

	<b>充電式の電池は使用しない</b> 新しい電池と使用済み電池、種類の違う電池を同時に使用しない 液漏れや発熱、破裂のおそれがあり、本機の故障、けがをするおそれがあります。
	<b>乳幼児には、絶対に持ち運びさせない</b> 落として、けがをするおそれがあります。
	<b>体の不自由な方がご使用になるときは、1人で測定しない</b> 介護者が援助するか、手すりの利用をおすすめください。 (※手すり等を利用した場合、測定結果は参考値として捉えてください。)
	<b>電池を入れるときは、極性(⊕、⊖)の方向を間違わない</b> 液漏れなどで、床等を汚損するおそれがあります。 (長期間ご使用にならない場合は、電池を本機から取り外してください。)
	<b>ぬれた体で乗らない</b> 体や足の水分をよく拭いてから測定してください。転倒してけがをするおそれがあります。また、正確な測定ができません。
	<b>通信機能付きの機器、電磁波を発生する家電製品、および強力な電磁波のある環境では使用しない</b> 本機が誤動作して電池寿命に影響を及ぼすおそれや、正確に測定できないおそれがあります。 電子レンジやワイヤレス通信機器、および電線、発電所、電波塔の近くなどから可能な限り遠くに離れてご使用ください。

## 仕様

品番	HD-660/760	HD-661/761	HD-662/762
計量範囲	0～150kg		
最小表示	100g (0～100kg)	200g (100～150kg)	
ステップオン荷重	12kg以上		
電源	DC3V 単3形乾電池 (R6) × 2本	DC3V 単3形乾電池 (R6) × 2本	DC3V 単3形アルカリ乾電池 (LR6) × 2本
消費電流	最大 20mA 以下	最大 20mA 以下	最大 40mA 以下
寸法	約幅244×高さ33×奥行200mm	約幅280×高さ35×奥行280mm	約幅288×高さ35×奥行288mm
質量	約 740g (乾電池含む)	約 990g (乾電池含む)	約 1.1kg (乾電池含む)

※ デザイン及び仕様は予告なく変更する場合があります。

## 計量精度

本機は JIS (家庭用はかり) に定められた技術基準で製造し、厳重な検査のうえ出荷しております。  
なお、ご使用の場合、はかられた体重に対して下記の範囲まで精度を保証します。

0kg から 100kg まではかる場合	± 200g
100kg を超え 150kg まではかる場合	± 400g

(使用温度：23℃±5℃、湿度：50%±20%の場合)

ご家庭で体重をはかることを目的に作られておりますので、物品の売買取引や目方を証明する場合にはご使用になれません。

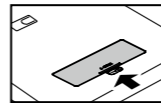


経済産業省令  
適合マーク

## 初期設定のしかた

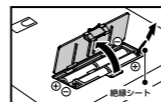
高精度のはかりは、使用地域により重力の影響を受け、誤差を生じる場合があります。本機はご使用になる地域を設定することにより、この誤差を解消することができます。

### ①電池を入れる



本機裏面の電池フタを矢印の方向に押し上げて開けてください。

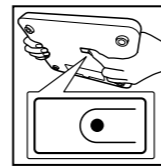
⇒ 電池フタは、本機から外れます。



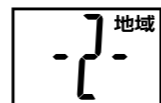
⇒ お試用電池は、電池ボックスに入っています。

絶縁シートを取り除き、電池フタを閉めます。

### ②地域設定



本機裏面の地域設定スイッチを押して、以下の表からお住まいの地域番号を選択します。  
地域設定スイッチを押すごとに「地域 2」→「地域 3」→「地域 1」→「地域 2」→・・・と切り替わります。



地域 1：北海道
地域 2：本州・四国・九州
地域 3：沖縄

※ 工場出荷時は「地域 2」(本州・四国・九州) に設定されていますので、該当する地域にお住まいの方は、②地域設定は不要です。

番号が選択されて約 3 秒後に電源が切れ、地域が設定されます。

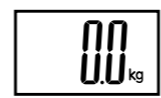
### ③0リセット



硬く平らな安定したところに置いてください。  
表示が消えていることを確認し、本機中央を踏んでください。



「0.0000」表示後、本機から降りてください。



「00kg」が表示されたら再度、本器中央を踏み、降りてください。表示が消えます。

以上で初期設定は終了です。

地域設定を変更したい場合は②、③の手順で変更してください。

## 電池の交換

- 電池が消耗してくると [Lo] が点灯します。新しい電池と交換してください。(精度の保証ができません)
- 電池を交換するときは、本機を裏返しにし、電池フタの爪を押し上げて開け、電池を入れてください。  
※ 電池を交換した後は「初期設定のしかた」の ③0リセットを行ってください。
- 使用済みの電池は、お住まいの市区町村の破棄方法に従って処理してください。
- 付属の「お試用電池」は工場出荷時に納められたものですので、寿命が短くなっている場合があります。
- 電池の寿命は約 1 年です。(1 日に 5 回はかった場合)

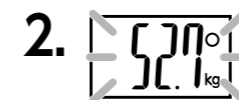
## はかりかた



1. 硬く平らな安定したところに置き、本機に乗ります。

自動的に電源が入り、体重が表示されます。

※ 12kg 以下のものをはかる場合は、一度本機中央を踏み、「00kg」が表示されてから乗ってください。



2. 体重が確定すると表示部に O 印が付き、点滅表示したら本機から降ります。



測定後約 20 秒経つと、「OFF」が表示され、電源が切れます。

※ 「OFF」表示中に、本機を動かしたり、本機に乗ったりしないでください。

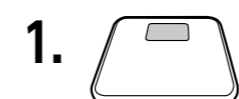
※ 本機に乗ってから約 30 秒以内に体重が確定しない場合は自動的に電源が切れます。

以上ではかりかたは終了です。

## こんなときに

### <0リセットについて>

立てかけて収納したり、設置場所から移動させて測定したりするとき、測定値に誤差が生じる場合があります。そのようなときは、以下の操作で 0 リセットを行ってください。



1. 硬く平らな安定したところに置いてください。



2. 表示が消えていることを確認し、本機中央を踏んでください。  
表示がついたら本機から降ります。



3. 再度、本機中央を踏み、降りてください。  
表示が消えます。

以上で 0 リセットは終了です。

### <正しくはかるために>

- 硬く平らな安定したところでご使用ください。
- じゅうたんや、畳の上ではご使用できません。
- コルク床やクッションフロアなど、やわらかい床でご使用になると、凹みなどの跡が残る可能性があります。  
※ ご使用前に目立たない場所 (ご使用される場所の隅の方など) でご確認ください。
- 測定値が最大計量をこえている場合は [OL] を表示します。
- 「[rrr]」表示後は、一度表示が消えてから 0 リセットを行ってください。

## 保証書

販売店様へ  
ご購入時に貴店にて、保証書の所定事項 (お買い上げ日、販売店様欄に捺印) をご記入の上、お客様にお渡しください。

お客様へ  
本書は、無料修理規定により無料修理をお約束するものです。  
お買い上げの日から保証期間中故障が発生した場合は、本書をご提示のうえ、弊社お客様サービス相談室に修理をご依頼ください。  
お客様の個人情報は、修理完了品の発送にのみ使用させていただきます。この間、お客様の個人情報は、第三者が不当に触れることのないよう、弊社規定に基づき、責任を持って管理いたします。

品名	デジタルヘルスマーター HD-660/661/662/760/761/762
保証期間	お買い上げ日より 1 年
お買い上げ日	年 月 日
お客様住所	ご住所 _____
お客様お名前	お名前 _____ 様
お客様電話番号	電話 ( ) _____
販売店名・所在地	店名・所在地 _____
販売店電話番号	電話 ( ) _____

輸入元	株式会社 <b>タニタ</b>
本社・お客様サービス相談室	〒174-8630 東京都板橋区前野町1-14-2
ホームページアドレス	<a href="https://www.tanita.co.jp/">https://www.tanita.co.jp/</a>
お問い合わせ先	フリーダイヤル <b>0120-133821</b> 携帯電話からはフリーダイヤルにつながりません。 携帯電話からのお問い合わせはナビダイヤルをご利用ください。 ナビダイヤル <b>0570-783551</b> 通話料はお客様負担となりますのでご了承ください。 受付時間 / 9:00～18:00 (祝日を除く月～金)
タニタサービスセンター	〒014-0113 秋田県大仙市観見内字下田茂木添28-1

## アフターサービスについて

- 保証書について  
保証書は、必ず「販売店名、お買い上げ日」などの記入をお確かめになり、保証書内容をよくお読みいただき、大切に保管してください。保証期間は、お買い上げ日より 1 年です。
- 修理を依頼されるとき  
● 保証期間中は、弊社お客様サービス相談室にご連絡のうえ、本機と保証書をお送りください。  
● 保証期間が過ぎているときは、弊社お客様サービス相談室にご相談ください。修理によって本機の機能が維持できる場合は、ご希望により有料修理させていただきます。
- ご不明な点は弊社お客様サービス相談室にお問い合わせください。

## 無料修理規定

- 取扱説明書などの注意書に従った正常な使用状態で保証期間内に故障した場合には、無料修理をさせていただきます。
- 保証期間内に故障して無料修理をお受けになる場合には、弊社お客様サービス相談室に連絡のうえ、本機と保証書をお送りください。
- ご購入品などで保証書に必要事項が記入していない場合には、弊社お客様サービス相談室へご相談ください。
- 保証期間内でも次の場合には、有料修理になります。
  - 使用上の誤りおよび不当な修理や改造による故障および損傷
  - お買い上げ後の落下などによる故障および損傷
  - 八付風呂品、消耗品の故障および交換
  - 火災、地震、水害、落雷、ガス害、塩害その他の天災地変、公害や異常電圧による故障および損傷
  - 一般家庭以外 (例えば、業務用としての長時間使用、船舶への搭載) に使用された場合の故障および損傷
  - 保証書の提示がない場合
  - 保証書にお買い上げ年月日、お客様名、販売店名の記入のない場合、あるいは字句を書き替えられた場合
- 保証書は、日本国内においてのみ有効です。
- 保証書は、再発行いたしませんので紛失しないよう大切に保管してください。

修理メモ

※保証書に明示した期間、条件のもとにおいて無料修理をお約束するものです。従ってこの保証書によって、お客様の法律上の権利を制限するものではありません。保証期間後の修理については、弊社お客様サービス相談室にお問い合わせください。